

Färgstark innovation, förberedd för framtiden



YOMANI

Yomani är en snabb och säker betalterminal som är redo för framtiden. Den har en användarvänlig och elegant design, med färgskärm och ledljus runt kortläsaren, samt en robust finish.

Alla Points terminaler levereras med **paypoint** programvara. **paypoint** programvara är enkel att anpassa, enkel att lära sig, enkel att administrera och enkel att integrera.



Programvaran paypoint

Alla terminaler från Point levereras med programvaran **paypoint**. **paypoint** är den senaste generationens programvara för betalterminaler och är baserad på mer än 20 års erfarenhet och utveckling inom betallösningar. Det innebär att du som användare av **paypoint** kan vara säker på att betalterminalen alltid uppfyller de krav som ställs på betallösningar.

paypoint är mer än en standardprogramvara för betalterminaler. Den innehåller även en rad tilläggsfunktioner som **paypoint.rapport**, **paypoint.connect**, **paypoint.vpn** med mera. Detta gör **paypoint** till den mest kompletta betallösningen för alla branscher.

paypoint programvara är enkel att anpassa, enkel att lära sig, enkel att administrera och enkel att integrera.

Ny design

Ingående studier av terminalanvändning och ergonomi ligger till grund för den unika design som Yomani representerar. Mjuka linjer, bakgrundsbelysta tangenter, tydlig kortläsare med belysning och inbyggt insynsskydd i terminalens formspråk gör den väldigt användarvänlig och estetiskt tilltalande.



Färre kablar

Yomani är främst utformad för att integreras mot olika kassasystem och levereras därför utan skrivare. Terminalen är enkel att ansluta via USB, då både strömförsörjning och integration finns i samma kabel. Terminalen kommunicerar även utmärkt direkt via Ethernet.



Terminalen för framtiden

Med en stor färgskärm och inbyggd läsare för kontaktlösa kort är Yomani framtidens betalterminal. Terminalen levereras med NFC-teknologi (Near Field Communication), möjlighet till "tap-and-go" med kontaktlösa kort och mobiltelefoner.



Yomani-teknisk data

Kommunikation

Ethernet
USB

Processor

2 x 32 bit ARM
32 Mb RAM
32 Mb Flash

Kortläsare

Magnetremsa ISO 1/2/3
Chipläsare, EMV 4.2 level 1 och 2
PCI PTS 2.x, TQM, CE, EMC

Miljö

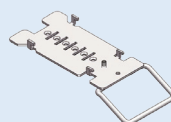
Temp. från 0 till 50 grader C
Luftfuktighet 20-85 %
non-condensing
RoHS & WEEE-kompatibel

Programvara

Linux operativsystem

Tillbehör

Apparatplatta till SpacePole



Tangentbord

Bakgrundsbelyst
15 stora tangenter
3 funktionsknappar

Storlek och vikt

170 x 107 x 103 mm
550 gram

Display

TFT färgskärm
2,8" , 1/4 VGA, 16 bit

För mer information om produkt och integration, kontakta Origum Distribution AB på 08-410 509 50 eller origum@origum.se.



ORIGUM DISTRIBUTION AB

SVENSK IMPORTÖR OCH GENERALAGENT

Rosersbergsvägen 28, 195 71 Rosersberg, 08-410 509 50, www.origum.se